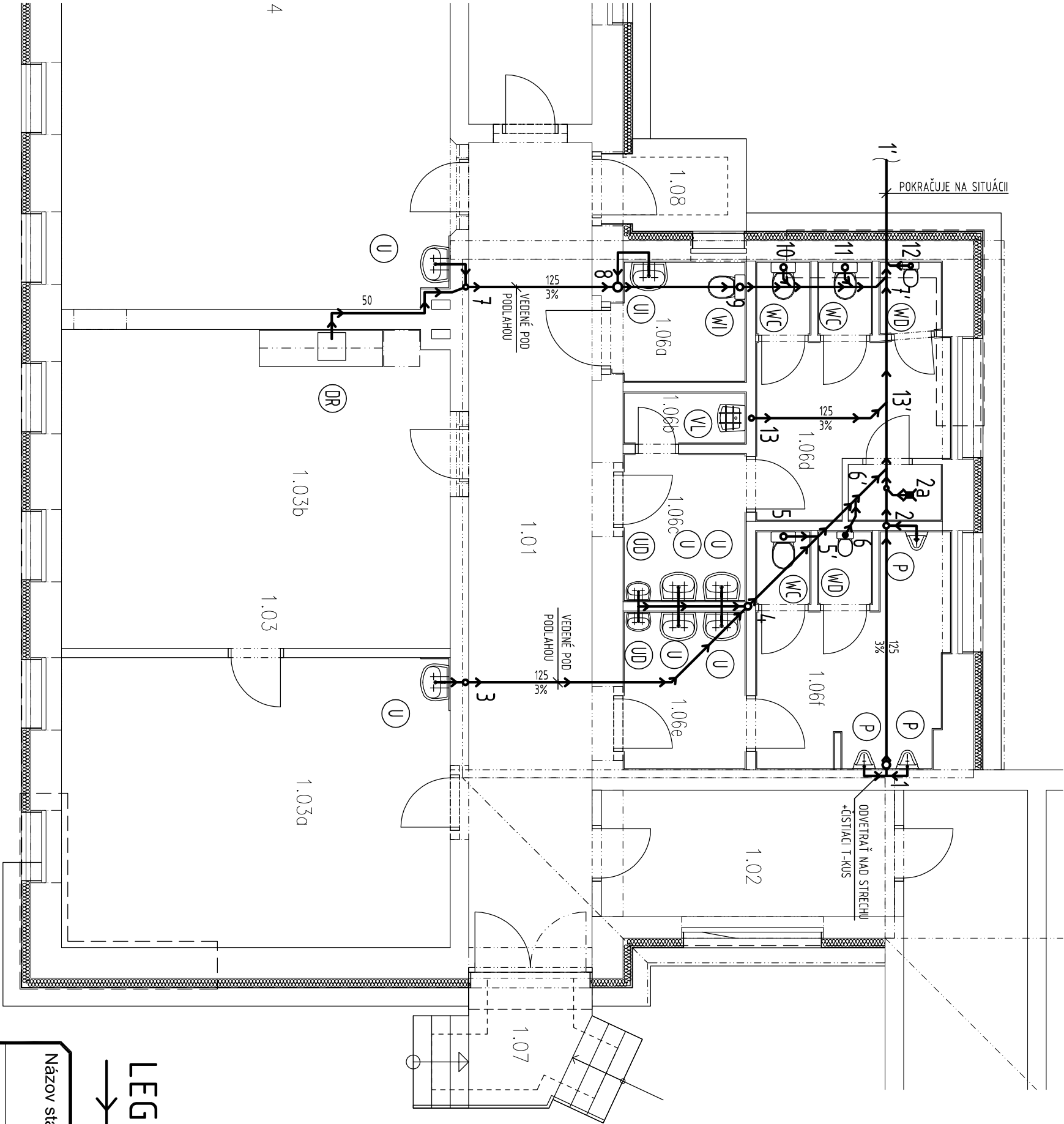


Zariadenie predmety :
(presné typy budú vybrať investorom)

- U - umývadlo keramické glazované s umývadlovou batériou
- UD - umývadlo detské, s pákovou batériou
- UI - umývadlo keramické glazované pre imobilných
- WC - misa záchodová
- WI - misa záchodová pre imobilných
- WD - misa záchodová detská
- VL - výlevka s pákovou batériou
- DR - drez jednoduchý nerezový s batériou
- OV - ohrievač vody solárny zásobníkový (dodávka ÚK)+ odvodnenie do kanalizácie cez HL 404, resp. podlahovú vpusť
- P - pisoár s fotobunkou splachovania
- H - hadicový navijak DN 25 s tvarovstáťou hadicou dĺžky 30m



LEGENDA

KANALIZÁCIA

| Číslo | Názov miestnosti | Plocha m ² |
|-------------------|---------------------------------|-----------------------|
| KOMUNITNÉ CENTRUM | | |
| 1.01 | CHODBA | 27,80 |
| 1.02 | ŠATŇA | 9,74 |
| 1.03a | KANCELARIA | 29,61 |
| 1.03b | KOMUNITNÁ MIESTNOSŤ I | 32,62 |
| 1.04 | KOMUNITNÁ MIESTNOSŤ II | 63,06 |
| 1.05 | SKLAD ŠATSTVA | 14,00 |
| 1.06a | WC ZAMESTNANCOV/VOZIČKÁRI | 4,02 |
| 1.06b | UPRATOVAČKA | 1,59 |
| 1.06c | PREDSEIŇ ŽENY/DETI | 4,81 |
| 1.06d | WC ŽENY/DETI | 12,79 |
| 1.06e | PREDSEIŇ MUŽI/DETI | 5,15 |
| 1.06f | WC MUŽI/DETI | 11,65 |
| VSTUPNÉ PLOCHY | | |
| 1.07 | VSTUP | 5,15 |
| 1.08 | VSTUP VOZIČKÁRI/ ÚNIKOVÝ VÝCHOD | 3,42 |

| | | |
|-------------------|--|--|
| Názov stavby: | KOMUNITNÉ CENTRUM DRAŽOVCE | Ing.Pálffy Ivan Murániho 25 949 11 Nitra |
| Investor: | MESTO NITRA, MSÚ V NITRE, ŠTEFÁNIKOVA 60, 950 06 NITRA | IČO : 40687392 Mobil :0905/513 304 |
| Miesto stavby | ŠČASNÉHO 22, p.č.3/1 NITRA | |
| Profesia: | SO 01.3 ZDRAVOTECHNIKA | Dátum: 08/2018 |
| Projektant: | Ing.Ivan Pálffy | Merítko: 1:75 |
| Zodp. projektant: | Ing.Ivan Pálffy | Stupeň PD: PSP |
| Názov výkresu: | PÔDORYS 1.N.P. - KANALIZÁCIA | Číslo výkresu: K1 |